

PNAIC 2018 - 2º módulo

Organização e Sistematização do Trabalho na Alfabetização e Processos de Leitura

13 e 14 de março de 2018
Faculdade de Educação da UFMG
(Av. Pres. Antônio Carlos, 6627)

Coordenadora de Formação
Valéria Resende
Formadora Estadual
Daniela Montuani



FORMADORAS REGIONAIS

1º ao 3º ano ENSINO FUNDAMENTAL

Ceale*
Centro de alfabetização, leitura e escrita
FaE / UFMG



Elaine Morais

Julianna Glória

Paula Almeida

Giovanna Cabral

Luciana Mariz

Sulamita Nagem

Ilsa Goulart

Mônica Araújo

Terezinha Rocha

Joaquina Duarte

Neiva Toneli

Vera Baumfeld

Profa. Isabel Frade: Assessora Pedagógica PNAIC/UFMG e presidente da Associação Brasileira de Alfabetização – ABALF

PNAIC/PNME 2018 - 2º módulo

O trabalho com alfabetização, leitura e escrita em Língua Portuguesa e Matemática

13 e 14 de março de 2018
Faculdade de Educação da UFMG
(Av. Pres. Antônio Carlos, 6627)

Coordenadora de Formação
Valéria Resende

Formadoras Regionais
Keli Cristina Conti
Maria José Francisco de Souza



EQUIPE APOIO



Rosângela Campos – Secretária

Cícero Barros - Técnico Administrativo

Joice Guimarães – Apoio Secretaria

Isadora Ribeiro – Apoio Secretaria

Tarsis Matarelle – Estagiária Pedagogia

Natália Vieira – Jornalista

Clara Tannure – Designer Gráfico

Teresa Cristina Pereira – Estagiária jornalismo

Bruno Campoi - Estagiário jornalismo

CEALE, PNAIC e desenvolvimento profissional de professores alfabetizadores



Questões

- interrupções e descontinuidades da formação a partir de 2015;
- inconsistências Sispacto;
- dificuldades que as escolas enfrentam para liberar professores;
- falta de recursos dos municípios para garantir deslocamento/diárias;
- atrasos na entrega dos materiais didáticos para a formação;
- atrelamento dos resultados da ANA ao PNAIC/universidades;
- avaliação do MEC: *Os professores não conseguem aplicar na escola o que aprenderam no PNAIC;*
- corte da bolsa do professor alfabetizador/PNAIC – criação do *Programa Mais Alfabetização* (Portaria no. 142 de 22/02/2018) – institui a figura do “assistente de alfabetização”. Integra com PNAIC a Política Nacional de Alfabetização.

CEALE, PNAIC e desenvolvimento profissional de professores alfabetizadores

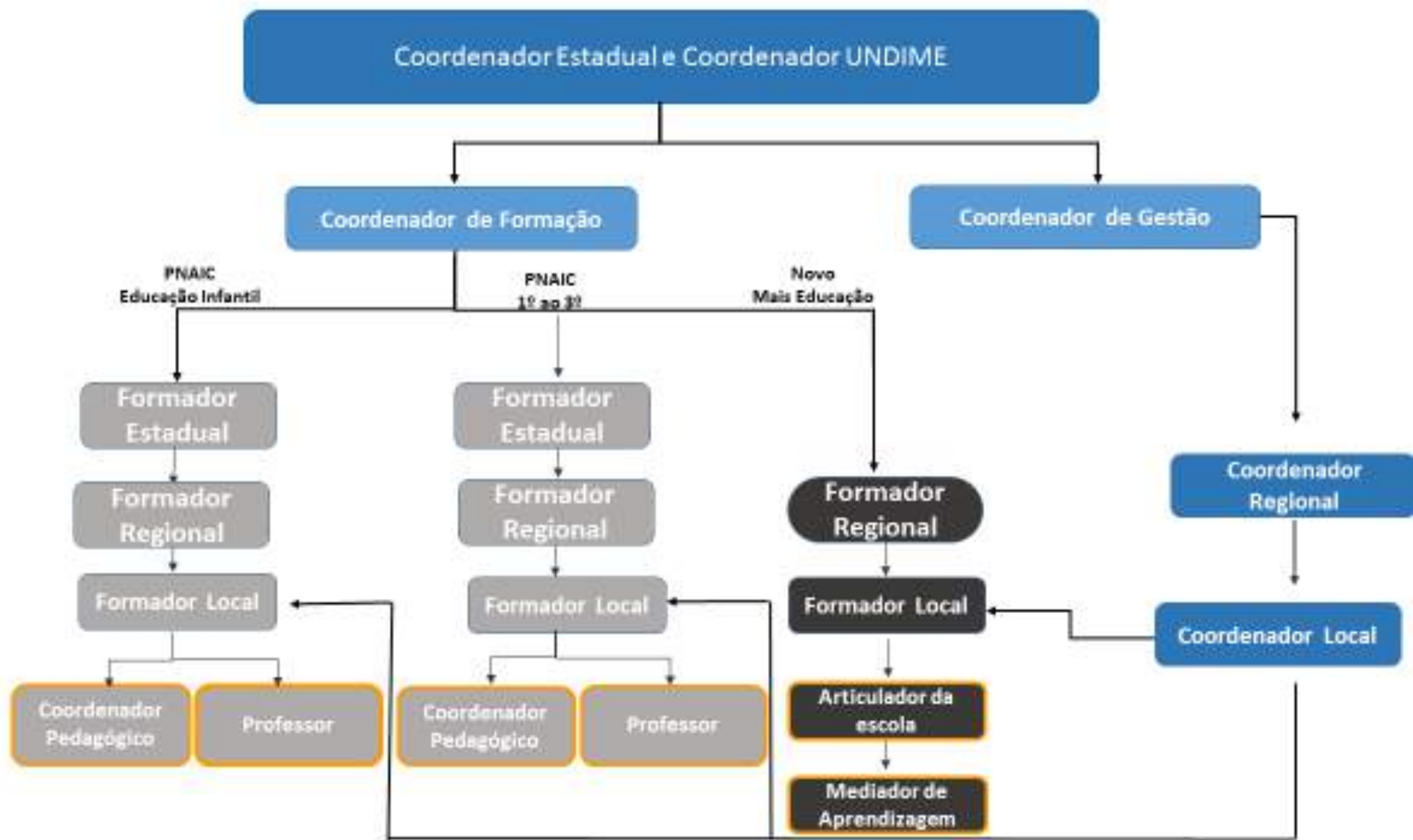


Ações

- Estudo dos materiais produzidos pelo Ceale, selecionados pelo Comitê Gestor PNAIC/MG;
- Discussões teóricas aliadas à promoção de oficinas;
- Elaboração de materiais: Glossário, Jornal Letra A, Cadernos de Experiências;
- Mobilização de todos os professores da escola;
- Debate e socialização de experiências vivenciadas em diferentes municípios;
- Potencialização dos encontros presenciais/atividades de intervenção por meio de interações via email/feedback dos roteiros; no sentido de encontrar brechas para garantir uma formação de qualidade (nosso desafio);

PNAIC 2017-2018 – OBJETIVO

Realizar a formação continuada dos professores e coordenadores pedagógicos das redes públicas de ensino municipal e estadual, que aderiram ao Pacto Nacional pela Alfabetização na Idade Certa (PNAIC), na Educação Infantil, no Ensino Fundamental do 1º ao 3º ano e dos articuladores da escola e mediadores de aprendizagem das escolas participantes do Programa Novo Mais Educação (PNME), visando à consolidação das competências e habilidades de leitura, escrita e matemática de seus estudantes.



INSTITUIÇÃO DE ENSINO SUPERIOR

UEMG	UFJF	UFOP	UFU	UFMG	UNIMONTES	UFVJM
Caratinga	Barbacena	Campo Belo	Ituiutaba	Governador Valadares	Diamantina	Almenara
Conselheiro Lafaiete	Carangola	Itajubá	Monte Carmelo	Guanhães	Janaúba	Araçuaí
Coronel Fabriciano	Caxambu	Passos	Paracatu	Metropolitana A	Januária	Teófilo Otoni
Curvelo	Juiz de Fora	Poços de Caldas	Patos de Minas	Metropolitana B	Montes Claros	
Divinópolis	Leopoldina	Pouso alegre	Patrocínio	Metropolitana C	Pirapora	
Ouro Preto	Manhuaçu	São João Del Rei	Uberaba			
Pará de Minas	Muriaé	São Sebastião do Paraíso	Uberlândia			
Ponte Nova	Nova Era	Varginha	Unai			
Sete Lagoas	Ubá					


Perfis atendidos - UFMG – 2017-2018

Perfis	EDUCAÇÃO INFANTIL	1º AO 3º ANO DO ENSINO FUNDAMENTAL	PNME
Formadores locais	228	242	37
Coordenadores Ped.	575	652	
Professores	4.335	4.700	
Mediadores de aprendiz.			1.474
Articuladores da escola			382
TOTAL	5.138	5.594	1.893
TOTAL GERAL	12.625		

CRONOGRAMA

MÓDULO DE FORMAÇÃO	EIXO		
	EDUCAÇÃO INFANTIL	1º AO 3º ANO ENSINO FUNDAMENTAL	PNME
1º	Novembro e Dezembro/2017		
2º	Março/2018		
3º	Abril/2018		
4º	Maio/2018		

15 e 16 de
maio



Formador Local

1º ao 3º ano e PNME

MÓDULOS	CH Presencial	CH Em serviço	CH Total
Módulo I Novembro e dezembro	4h	10h	14h
Módulo II Março	24h	6h	30h
Módulo III Abril	-	26h	26h
Módulo IV Maio	24h	6h	30h
	52	48	100

CURSISTAS

1º ao 3º ano e PNME

MÓDULOS	CH Presencial	CH Em serviço	CH Total
Módulo I Novembro e dezembro	4h	10h	14h
Módulo II Março	8h	20h	28h
Módulo III Abril	-	30h	30h
Módulo IV Maio	8h	20h	28h
	20	80	100

Roteiros (funções)

- Potencializar as discussões realizadas nos encontros presenciais;
- Desenvolver capacidade para elaborar sínteses;
- Fazer diagnóstico das ações desenvolvidas na escola/sala de aula;
- Garantir o cumprimento da carga horária em serviço.

Fluxo de realização/avaliação da atividade: cursista
→ formador local → formador regional

Materiais – 1º ao 3º ano



Traz elementos para discutir o planejamento e a organização dos processos de alfabetização nos anos iniciais:

O levantamento do perfil da classe;

Aplicar avaliação diagnóstica;

Identificar as capacidades linguísticas a serem desenvolvidas; a partir dos eixos;

Articulando capacidades e atividades.

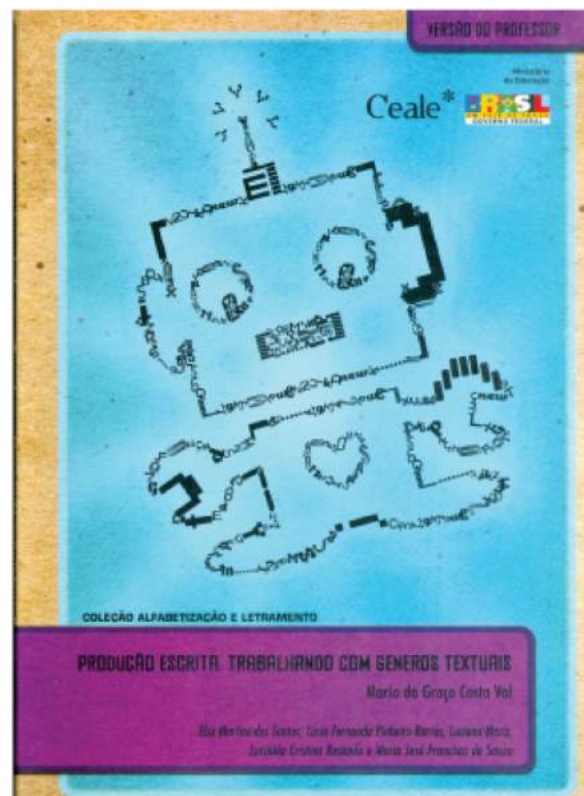
Materiais – 1º ao 3º ano



Traz a ideia de progressão e mostra alguns procedimentos e atividades que orientam o professor a tomar decisões sobre a distribuição progressiva das capacidades de alfabetização e letramento nas rotinas de trabalho.

Procura concretizar a ideia de progressão a partir do quadro de capacidades, mostra a progressão de uma determinada capacidade por ano (introduzir, desenvolver e consolidar).

Materiais – 1º ao 3º ano



- GÊNEROS, TIPOS E CONTEXTOS SOCIAIS DE CIRCULAÇÃO;
- OS GÊNEROS TEXTUAIS EM SALA DE AULA
- CONDIÇÕES DE PRODUÇÃO

MATERIAIS PNME

<http://pacto.mec.gov.br/materiais-listagem/itemlist/category/5-materiais-do-pnme>

**Pacto Nacional pela Alfabetização na Idade Certa -
Materiais do PNME**

Materials do PNME | Ordenar pelo mais recente | Digite a sua pesquisa

<p>Artigo de divulgação científica</p>  <p>LÍNGUA PORTUGUESA</p>	<p>Conto</p>  <p>LÍNGUA PORTUGUESA</p>	<p>Conto Storyline ou output</p>  <p>LÍNGUA PORTUGUESA</p>	<p>Poema</p>  <p>LÍNGUA PORTUGUESA</p>
<p>Ângulos e estudo dos triângulos</p>  <p>MATEMÁTICA</p>	<p>Áreas e perímetros</p>  <p>MATEMÁTICA</p>	<p>Diagonais e propriedades dos polígonos</p>  <p>MATEMÁTICA</p>	<p>Sólidos geométricos e planificações</p>  <p>MATEMÁTICA</p>